

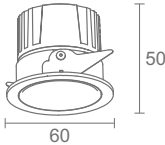
BASE 贝斯系列

显色指数 Ra>90	LED 原装进口	质 保 3年质量保证	防护等级 IP20	产品等级 III	工作温度 -20°C-50°C
---------------	-------------	---------------	--------------	-------------	--------------------

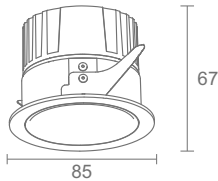


反射器颜色
Ref.Finish ☒ 镜面 ☐ 哑白

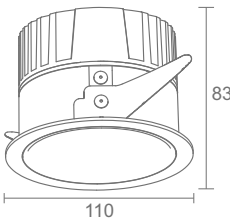
面环颜色
Frame.Finish ☐ 哑白



86-55CTMFX01



86-75CTMFX01



86-100CTMFX01

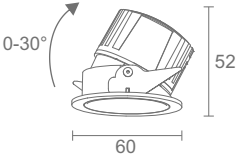
Model 产品型号	Power 功率	Voltage 输入电压	CRI 显色指数	CCT 色温	Beam Angle 发光角度	Lumen 光通量(4000K)	Size 开孔尺寸
86-55CTMFX01	7W	220-240VAC	90	3000K/3500K/4000K	24°/36°/50°	542lm	Φ55
86-75CTMFX01	12W	220-240VAC	90	3000K/3500K/4000K	15°/24°/36°/50	841lm	Φ75
86-100CTMFX01	20W	220-240VAC	90	3000K/3500K/4000K	15°/24°/36°/50	1603lm	Φ100

显色指数 Ra>90	LED 原装进口	质 保 3年质量保证	防护等级 IP20	产品等级 III	工作温度 -20°C-50°C
---------------	-------------	---------------	--------------	-------------	--------------------

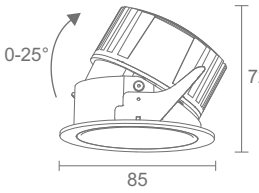


反射器颜色
Ref.Finish ☒ 镜面 ☐ 哑白

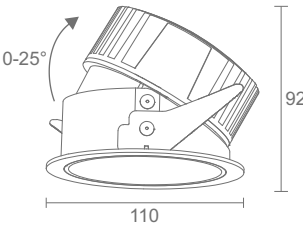
面环颜色
Frame.Finish ☐ 哑白



86-55CTMAD02



86-75CTMAD02



86-100CTMAD02

Model 产品型号	Power 功率	Voltage 输入电压	CRI 显色指数	CCT 色温	Beam Angle 发光角度	Lumen 光通量(4000K)	Size 开孔尺寸
86-55CTMAD02	7W	220-240VAC	90	3000K/3500K/4000K	24°/36°/50°	542lm	Φ55
86-75CTMAD02	12W	220-240VAC	90	3000K/3500K/4000K	15°/24°/36°/50	841lm	Φ75
86-100CTMAD02	20W	220-240VAC	90	3000K/3500K/4000K	15°/24°/36°/50	1603lm	Φ100

MAGIC 魔术系列



显色指数
Ra>90

LED
原装进口

质保
3年质量保证

防护等级
IP20

产品等级
III

工作温度
-20°C-50°C

355°

30°

5-25mm适用厚度

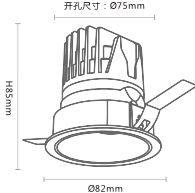
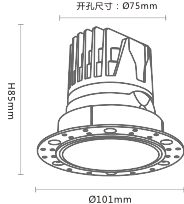
CCC

House

No Flicker

反射器颜色
Ref.Finish ☒ 枪黑

面环颜色
Frame.Finish ☐ 哑白

								
Model 产品型号	Power 功率	Voltage 输入电压	CRI 显色指数	CCT 色温	Beam Angle 发光角度	Lumen 光通量(4000K)	Size 开孔尺寸	Install 安装方式
89-75CTMAD01	9W	220-240VAC	90	3000K/4000K	15°/24°/36°	542lm	Φ75	嵌入式有边
89-75CTRAD01	9W	220-240VAC	90	3000K/4000K	15°/24°/36°	542lm	Φ75	嵌入式无边

显色指数
Ra>90

LED
原装进口

质保
3年质量保证

防护等级
IP20

产品等级
III

工作温度
-20°C-50°C

355°

30°

5-25mm适用厚度

CCC

House

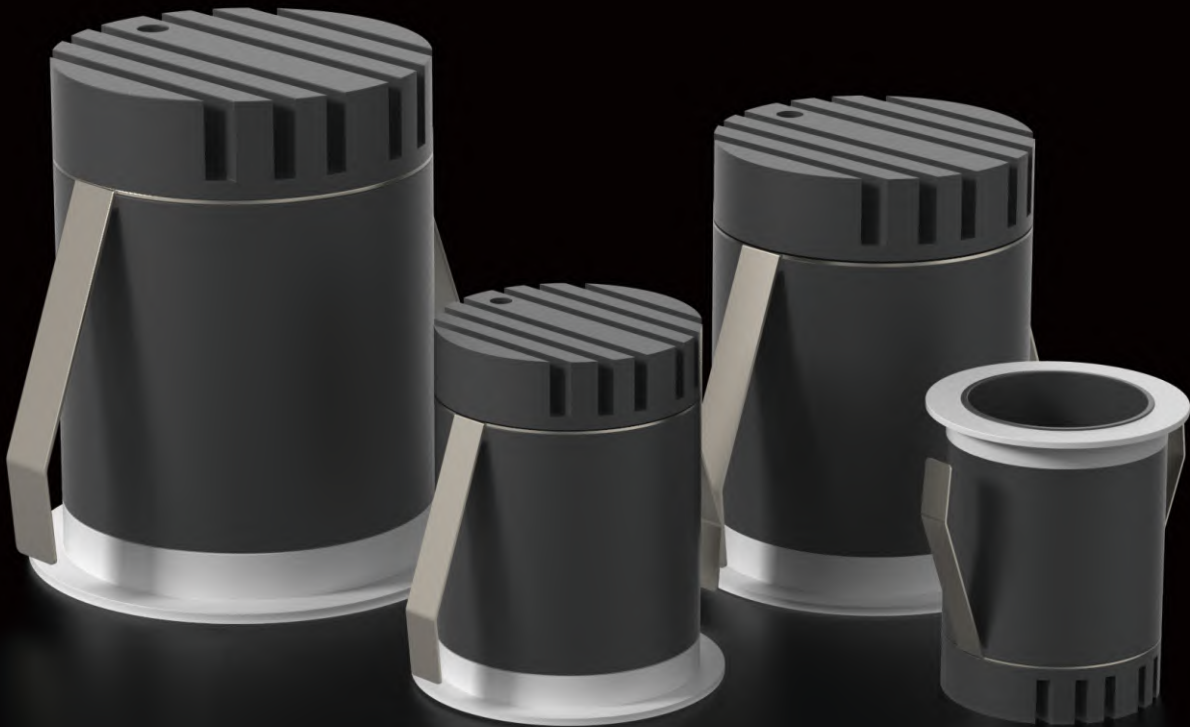
No Flicker

反射器颜色
Ref.Finish ☒ 枪黑

面环颜色
Frame.Finish ☐ 哑白

								
Model 产品型号	Power 功率	Voltage 输入电压	CRI 显色指数	CCT 色温	Beam Angle 发光角度	Lumen 光通量(4000K)	Size 开孔尺寸	Install 安装方式
89-75STMAD01	9W	220-240VAC	90	3000K/4000K	15°/24°/36°	530lm	75X75	嵌入式有边
89-75STRAD01	9W	220-240VAC	90	3000K/4000K	15°/24°/36°	530lm	75X75	嵌入式无边

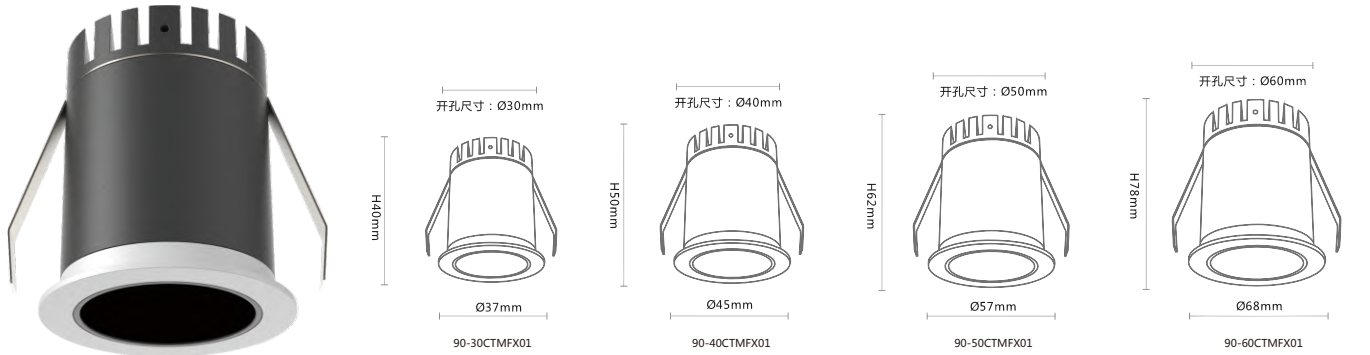
HIDE 海德系列



显色指数 Ra>90	LED 原装进口	质保 3年质量保证	防护等级 IP20	产品等级 III	工作温度 -20°C-50°C
---------------	-------------	--------------	--------------	-------------	--------------------



反射器颜色
Ref.Finish 氧化黑 | 面环颜色
Frame.Finish 哑白



Model 产品型号	Power 功率	Voltage 输入电压	CRI 显色指数	CCT 色温	Beam Angle 发光角度	Lumen 光通量(4000K)	Size 开孔尺寸	Install 安装方式
90-30CTMFX01	3W	220-240VAC	90	3000K/4000K	15°/24°	121lm	Φ30	嵌入式有边
90-40CTMFX01	3W	220-240VAC	90	3000K/4000K	15°/24°	129lm	Φ40	嵌入式有边
90-50CTMFX01	7W	220-240VAC	90	3000K/4000K	15°/24°	400lm	Φ50	嵌入式有边
90-60CTMFX01	10W	220-240VAC	90	3000K/4000K	24°	596lm	Φ60	嵌入式有边

MOON 皓月系列

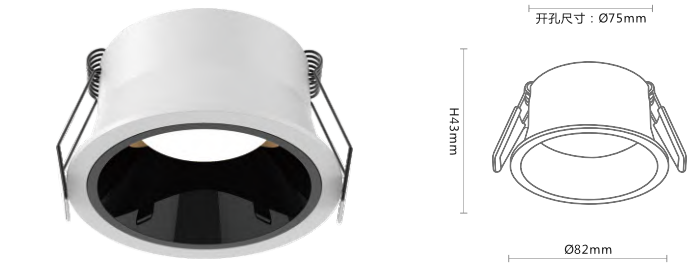


显色指数	LED	质保	防护等级	产品等级	工作温度
Ra>90	原装进口	3年质量保证	IP20	III	-20°C-50°C



反射器颜色
Ref.Finish ☒ 枪黑

面环颜色
Frame.Finish ☐ 哑白



Model 产品型号	Power 功率	Voltage 输入电压	CRI 显色指数	CCT 色温	Beam Angle 发光角度	Lumen 光通量(4000K)	Size 开孔尺寸
93-75CTMFX01	7W	220-240VAC	90	3000K/4000K	60°	295lm	Φ55

显色指数	LED	质保	防护等级	产品等级	工作温度
Ra>90	原装进口	3年质量保证	IP20	III	-20°C-50°C



反射器颜色
Ref.Finish ☐ 哑白

面环颜色
Frame.Finish ☐ 哑白



Model 产品型号	Power 功率	Voltage 输入电压	CRI 显色指数	CCT 色温	Beam Angle 发光角度	Lumen 光通量(4000K)	Size 开孔尺寸
92-75CTMFX01	7W	220-240VAC	90	3000K/4000K	60°	349lm	Φ75



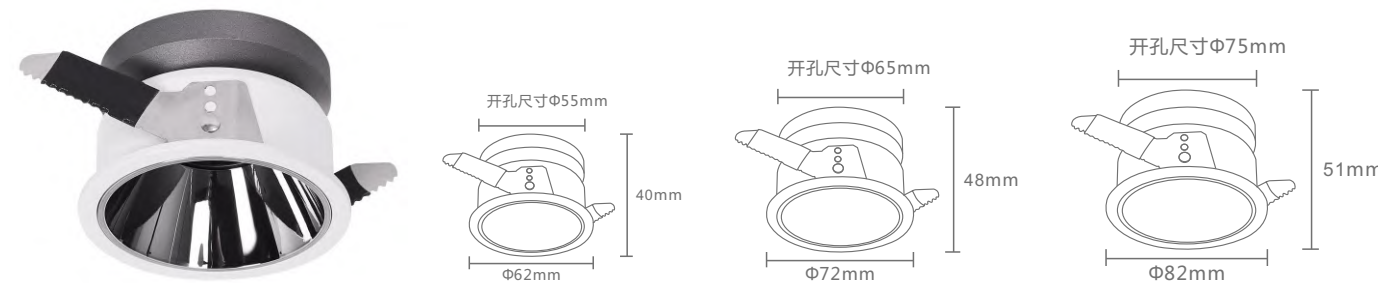
MOON 皓月系列



显色指数	LED	质保	防护等级	产品等级	工作温度
Ra>90	原装进口	3年质量保证	IP20	III	-20°C-50°C



反射器颜色
Ref.Finish 枪黑 面环颜色
Frame.Finish 哑白



Model 产品型号	Power 功率	Voltage 输入电压	CRI 显色指数	CCT 色温	Beam Angle 发光角度	Lumen 光通量(4000K)	Size 开孔尺寸	Install 安装方式
95-55CTMFX01	6W	220-240VAC	90	3000K/4000K	24°/36°	383lm	Φ55	嵌入式有边
95-65CTMFX01	8W	220-240VAC	90	3000K/4000K	24°/36°	419lm	Φ65	嵌入式有边
95-75CTMFX01	10W	220-240VAC	90	3000K/4000K	24°/36°	562lm	Φ75	嵌入式有边